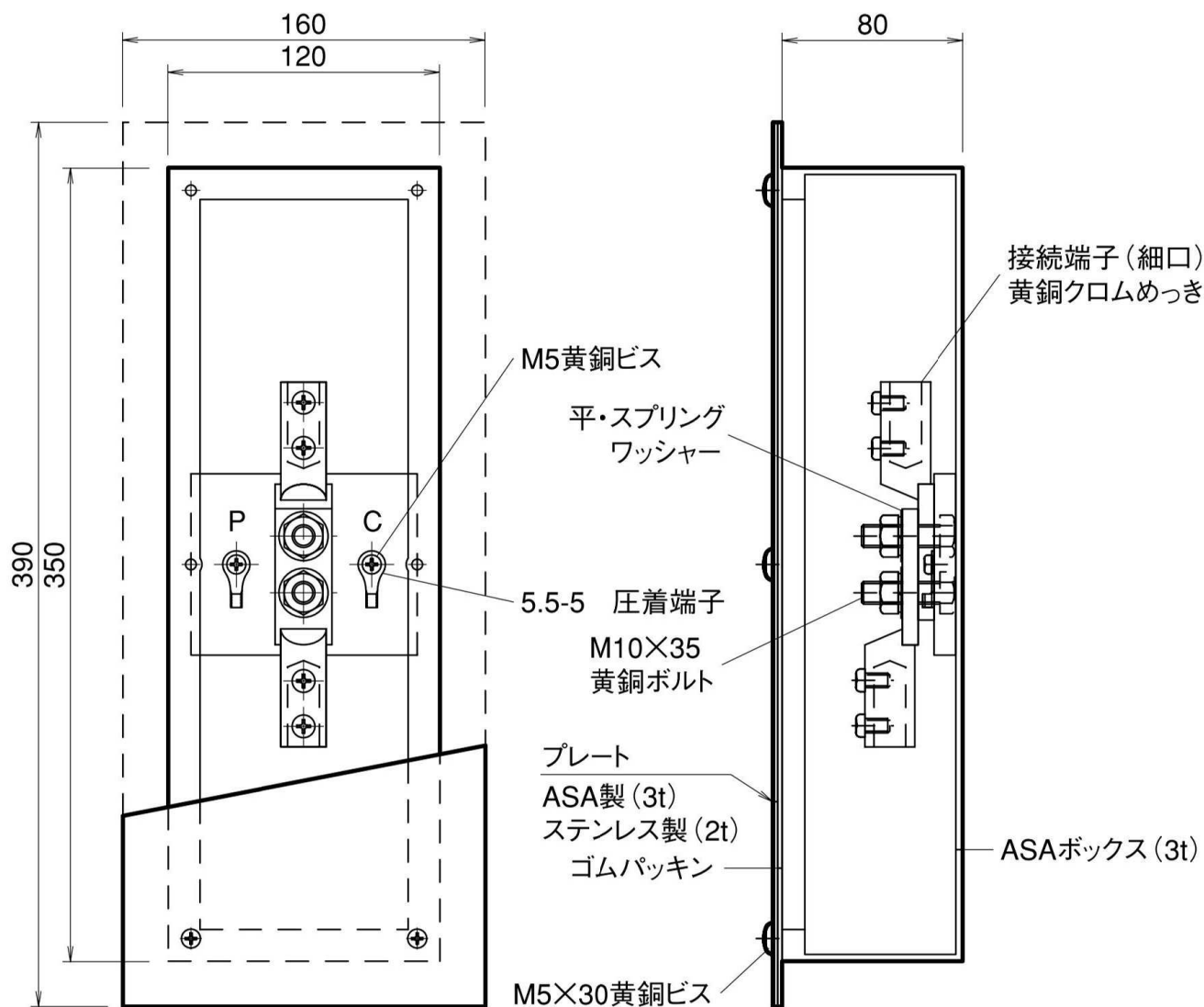


試験用 (2端子PC付) 埋込型

ASA樹脂



ASA樹脂は、ごくまれに黄変することがありますが、日光(紫外線)に当てると元に戻ります。

品番	ボックス	プレート	接続端子	重量 kg
QQB3450	ASA樹脂	ASA樹脂	細口	1.2
QQB3470	〃	ステンレス	〃	2.3