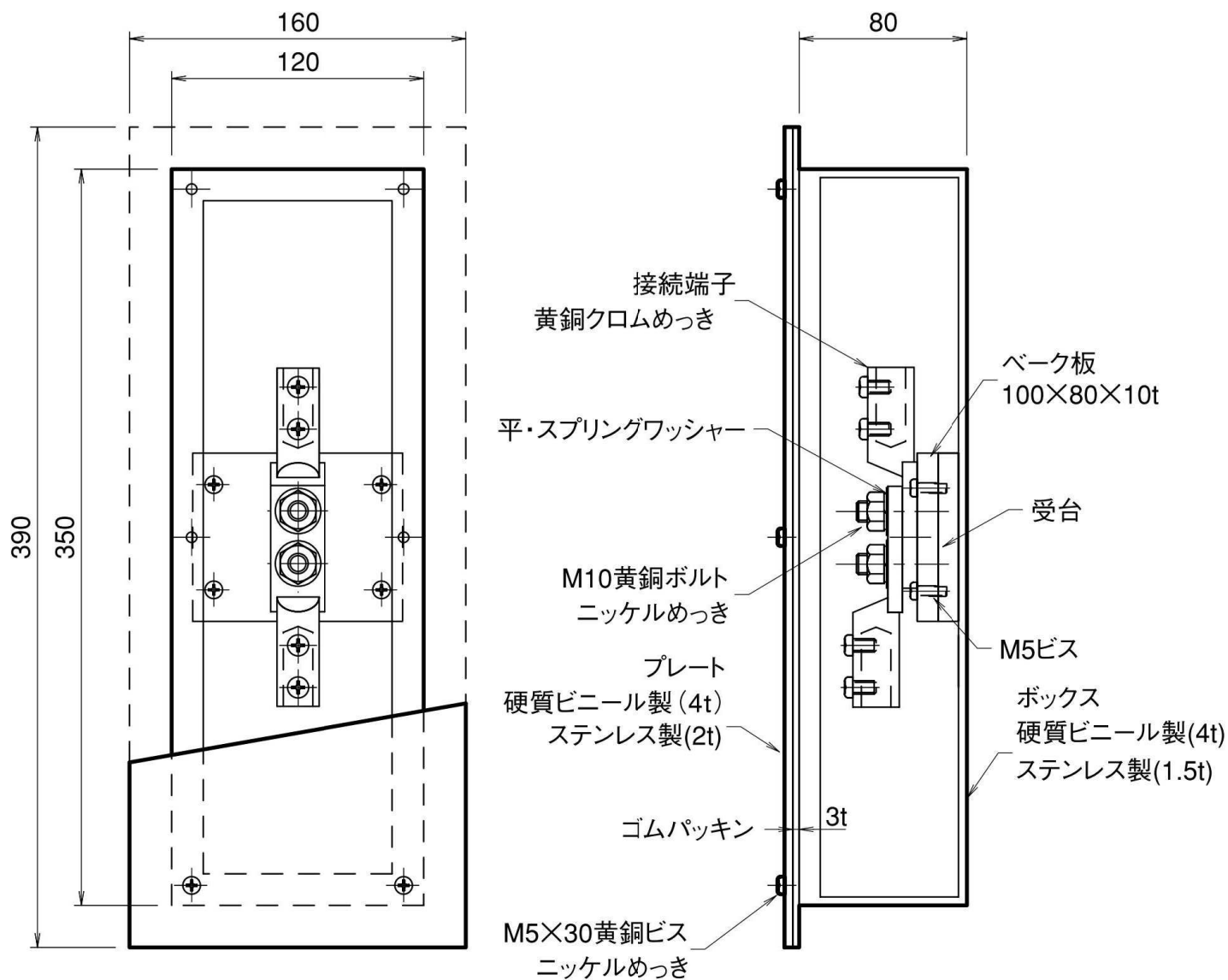


# 試験用・中継用 (2端子付) 埋込型



図はボックス硬ビ・プレート硬ビ製を示す  
 図は、細口端子使用例

品番	旧品番	ボックス	プレート	接続端子	重量 kg
QQB0205	N3404-A	ステンレス	ステンレス	細口	3.0
QQB0201	〃 -B	〃	〃	太口	3.1
QQB0225	N3403-A	硬質ビニール	〃	細口	2.3
QQB0221	〃 -B	〃	〃	太口	2.4
QQB0240	N3400-A	〃	硬質ビニール	細口	1.8
QQB0236	〃 -B	〃	〃	太口	1.9